



EVO·LITE 
Mejora lo que ya conoces.

**CATÁLOGO DE PRODUCTOS
2017**



Evolite ofrece productos de calidad y al alcance de todos. Gracias a la tecnología **LED** brinda las mejores soluciones eléctricas para ambientes domésticos y profesionales, además de generar iluminación cómoda, **ahorro económico** significativo y eficiencia energética en todas las líneas de productos.

ÍNDICE

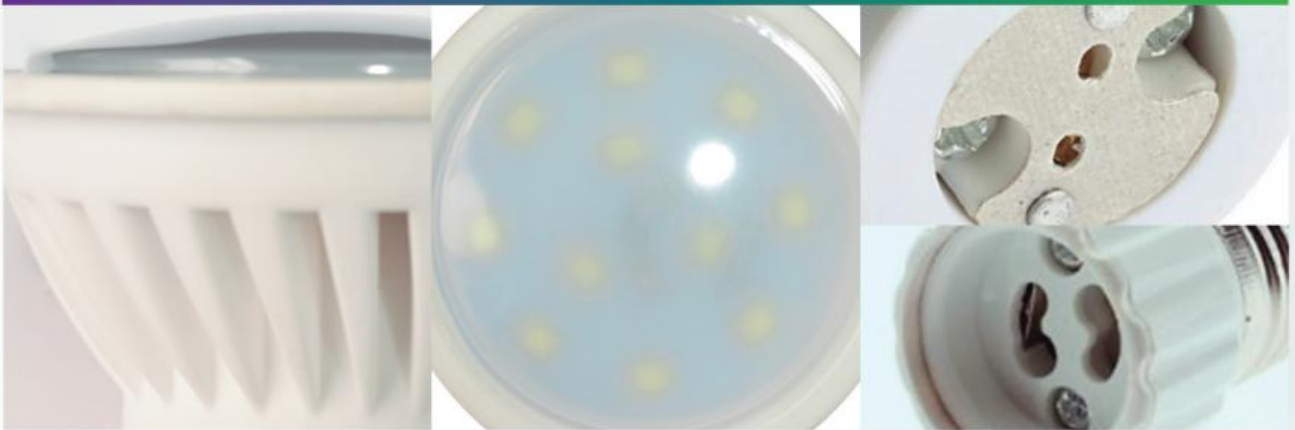
| | |
|----|------------------------|
| 4 | Dicroicos LED |
| 10 | Globos LED |
| 12 | Tubos LED |
| 16 | Reflector LED |
| 20 | Panel LED - Sobreponer |
| 24 | Panel LED - Empotrar |
| 28 | BIG Panel LED |
| 32 | Foco A60 - Foco A150 |
| 36 | TrackLight LED |
| 40 | Interruptores y Tomas |



DICROICO
LED



2 AÑOS DE GARANTÍA



Pequeños pero con gran capacidad de iluminación. Fácilmente iluminan negocios y tiendas. Debido a su gran versatilidad son usados también en ambientes familiares, de lectura y descanso.



DICROICO LED



89%
Ahorro energético

55.000
Horas de vida

VOLTAJE:
220V - 240V

CRI:
80

IP:
22

CHIP LED:
EPISTAR

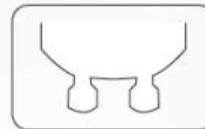
Temperatura de color:



MR16



GU10



No contiene
MERCURIO

No Emite
UV-IR

| CÓDIGO | WATTS | GRADOS | BASE | LÚMENES X WATT | TEMP. DE COLOR | DIÁMETRO / ALTURA |
|-------------|-------|--------|------|----------------|----------------|-------------------|
| LD39MR16P-C | 3.9W | 120° | MR16 | 90lm x WATT | CÁLIDA | Ø50 mm / 52 mm |
| LD39MR16P-D | 3.9W | 120° | MR16 | 90lm x WATT | DÍA | Ø50 mm / 52 mm |
| LD6G1W-C | 6W | 120° | GU10 | 90lm x WATT | CÁLIDA | Ø50 mm / 58 mm |
| LD6G1W-D | 6W | 120° | GU10 | 90lm x WATT | DÍA | Ø50 mm / 58 mm |
| LD6MR16W-C | 6W | 120° | MR16 | 90lm x WATT | CÁLIDA | Ø50 mm / 50 mm |
| LD6MR16W-D | 6W | 120° | MR16 | 90lm x WATT | DÍA | Ø50 mm / 50mm |
| LD7G1P-C | 7W | 120° | GU10 | 90lm x WATT | CÁLIDA | Ø50 mm / 55 mm |
| LD7G1P-D | 7W | 120° | GU10 | 90lm x WATT | DÍA | Ø50 mm / 55 mm |
| LD7MR16P-C | 7W | 120° | MR16 | 90lm x WATT | CÁLIDA | Ø50 mm / 52 mm |
| LD7MR16P-D | 7W | 120° | MR16 | 90lm x WATT | DÍA | Ø50 mm / 52 mm |
| LD8G1D-C | 8W | 120° | GU10 | 90lm x WATT | CÁLIDA | Ø50 mm / 58 mm |
| LD8G1D-D | 8W | 120° | GU10 | 90lm x WATT | DÍA | Ø50 mm / 58 mm |
| LD8G145-C | 8W | 45° | GU10 | 90lm x WATT | CÁLIDA | Ø50 mm / 55 mm |
| LD8G145-D | 8W | 45° | GU10 | 90lm x WATT | DÍA | Ø50 mm / 55 mm |
| LD10G1C-C | 10W | 120° | GU10 | 90lm x WATT | CÁLIDA | Ø50 mm / 56 mm |
| LD10G1C-D | 10W | 120° | GU10 | 90lm x WATT | DÍA | Ø50 mm / 56 mm |
| LD10MR16C-C | 10W | 120° | MR16 | 90lm x WATT | CÁLIDA | Ø50 mm / 52 mm |
| LD10MR16C-D | 10W | 120° | MR16 | 90lm x WATT | DÍA | Ø50 mm / 52 mm |



LD39MR16P-C / LD39MR16P-D

**Dicrolco LED
Plateado
3.9W**



LD6G1W-C / LD6G1W-D
LD6MR16W-C / LD6MR16W-D

**Dicrolco LED
Blanco
6W**



LD7G1P-C / LD7G1P-D
LD7MR16P-C / LD7MR16P-D

**Dicrolco LED
Plateado
7W**



LD8G1D-C / LD8G1D-D

**Dicrolco LED
Dimmable
Plateado
8W**



LD8G145-C / LD8G145-D

**Dicrolco LED
45 Grados
Plateado
8W**



LD10G1C-C / LD10G1C-D
LD10MR16C-C / LD10MR16C-D

**Dicrolco LED
Cerámico
10W**



FOCO Globo
LED



2 AÑOS DE GARANTÍA



Los GloboLED se pueden usar en cualquier ambiente ya que su forma no rompe con el diseño. Son fáciles e instalar gracias a su base tipo rosca E27 y puedes reemplazarlo con los focos actuales que utilizas. Llevan chips EPISTAR asegurando su calidad y garantía.

FOCO Globo LED



89%
Ahorro energético

55.000
Horas de vida

VOLTAJE:
220V - 240V

CRI:
80

IP:
22

CHIP LED:
EPISTAR

Temperatura de color:



E27



No contiene
MERCURIO

No Emite
UV-IR

19W

1710
LÚMENES

ILUMINA COMO:
171W

26W

2340
LÚMENES

ILUMINA COMO:
234W

CARÁCTERÍSTICAS



Policarbonato de calidad

Herméticamente sellado

No recomendable su uso en condiciones extremas.

| CÓDIGO | WATTS | GRADOS | BASE | LÚMENES X WATT | TEMP. DE COLOR | DIÁMETRO / ALTURA |
|---------|-------|--------|------|----------------|----------------|---------------------|
| FG19W-C | 19W | 270° | E27 | 90lm x WATT | CÁLIDA | Ø 12 cm / 15,5 cm |
| FG19W-D | 19W | 270° | E27 | 90lm x WATT | DÍA | Ø 12 cm / 15,5 cm |
| FG26W-C | 26W | 270° | E27 | 90lm x WATT | CÁLIDA | Ø 15,3 cm / 20,5 cm |
| FG26W-D | 26W | 270° | E27 | 90lm x WATT | DÍA | Ø 15,3 cm / 20,5 cm |



FG19W-C / FG19W-D

Globo LED
G120
19W



FG26W-C / FG26W-D

Globo LED
G145
26W



TUBOLED^{T5}





Son ideales para conseguir una iluminación general en pequeños espacios, suele usarse en exhibiciones, vitrinas y todo tipo de tiendas. También podemos encontrar tubos fluorescentes en viviendas particulares, oficinas y cualquier tipo de edificios.

TUBOLED^{T5}



89%
Ahorro energético

55.000
Horas de vida

VOLTAJE:
220V - 240V

CRI:
80

IP:
22

CHIP LED:
**EPISTAR
SMD**

No contiene
MERCURIO

No Emite
UV-IR

Temperatura de color:



LUZ CÁLIDA
2700K

LUZ DÍA
6500K

Facilidad de acoplamiento:



9W

927
LÚMENES

ILUMINA COMO:
81W

14W

1442
LÚMENES

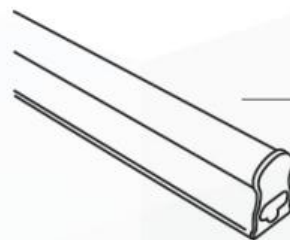
ILUMINA COMO:
126W

18W

1854
LÚMENES

ILUMINA COMO:
162W

CARÁCTERÍSTICAS



Policarbonato de calidad

Base de Aluminio

No recomendable su uso en condiciones extremas.

| CÓDIGO | WATTS | GRADOS | LÚMENES X WATT | TEMP. DE COLOR | LONGITUD |
|---------|-------|--------|----------------|----------------|----------|
| 9WT5-C | 9W | 180° | 103lm x WATT | CÁLIDA | 60 cm |
| 9WT5-D | 9W | 180° | 103lm x WATT | DÍA | 60 cm |
| 14WT5-C | 14W | 180° | 103lm x WATT | CÁLIDA | 90 cm |
| 14WT5-D | 14W | 180° | 103lm x WATT | DÍA | 90 cm |
| 18WT5-C | 18W | 180° | 103lm x WATT | CÁLIDA | 120 cm |
| 18WT5-D | 18W | 180° | 103lm x WATT | DÍA | 120 cm |



9WT5-C / 9WT5-D

Tubo LED T5
60cm
9W



14WT5-C / 14WT5-D

Tubo LED T5
90cm
14W



18WT5-C / 18WT5-D

Tubo LED T5
120cm
18W



REFLECTOR

LED





Son perfectos para iluminar un área en el exterior gracias a su IP65 que asegura su hermeticidad tanto del polvo como del agua.

REFLECTOR LED



89%
Ahorro energético

55.000
Horas de vida

Temperatura de color:



LUZ CÁLIDA
2700K

LUZ DÍA
6500K

CONSUME:

20W 30W 50W 100W 150W 200W

LUMINA COMO:

180W 270W 450W 900W 1350W 1800W

VOLTAJE:
220V - 240V

CRI:
80

IP:
65

CHIP LED:
**EPISTAR
SMD**

No contiene
MERCURIO

No Emite
UV-IR

| CÓDIGO | WATTS | GRADOS | LÚMENES X WATT | TEMP. DE COLOR | MEDIDAS (cm) | PESO |
|----------|-------|--------|----------------|----------------|--------------|--------|
| RF20W-C | 20W | 120° | 100lm x WATT | CÁLIDA | 13.7 x 17.7 | 0.6 kg |
| RF20W-D | 20W | 120° | 100lm x WATT | DÍA | 13.7 x 17.7 | 0.6 kg |
| RF30W-C | 30W | 120° | 100lm x WATT | CÁLIDA | 18.3 x 22.3 | 1 kg |
| RF30W-D | 30W | 120° | 100lm x WATT | DÍA | 18.3 x 22.3 | 1 kg |
| RF50W-C | 50W | 120° | 100lm x WATT | CÁLIDA | 23 x 28.5 | 1.6 kg |
| RF50W-D | 50W | 120° | 100lm x WATT | DÍA | 23 x 28.5 | 1.6 kg |
| RF100W-C | 100W | 120° | 100lm x WATT | CÁLIDA | 29.3 x 33 | 2.4 kg |
| RF100W-D | 100W | 120° | 100lm x WATT | DÍA | 29.3 x 33 | 2.4 kg |
| RF150W-C | 150W | 120° | 100lm x WATT | CÁLIDA | - | - |
| RF150W-D | 150W | 120° | 100lm x WATT | DÍA | - | - |
| RF200W-C | 200W | 120° | 100lm x WATT | CÁLIDA | 32.3 x 42.8 | 6.2 kg |
| RF200W-D | 200W | 120° | 100lm x WATT | DÍA | 32.3 x 42.8 | 6.2 kg |



RF20W-C / RF20W-D

Reflector LED
20W



RF30W-C / RF30W-D

Reflector LED
30W



RF50W-C / RF50-D

Reflector LED
50W



RF100W-C / RF100W-D

Reflector LED
100W



RF150W-C / RF150W-D

Reflector LED
150W



RF200W-C / RF200-D

Reflector LED
200W



PANEL 
SOBREPONER LED



2 AÑOS DE GARANTÍA



Son usados para cualquier área doméstica. Vienen en presentaciones cuadradas y redondas, su instalación va sobre el cielo raso.

PANEL LED

SOBREPONER



89%

Ahorro energético

55.000

Horas de vida

VOLTAJE:
220V - 240V

CRI:
80

IP:
22

CHIP LED:
**EPISTAR
SMD**

Temperatura de color:



No contiene
MERCURIO

No Emite
UV-IR

| CÓDIGO | WATTS | GRADOS | LÚMENES X WATT | FORMA | COLOR | TEMP. DE COLOR | MEDIDAS (cm) |
|-----------|-------|--------|----------------|----------|----------|----------------|--------------|
| LPR6WS-D | 6W | 120° | 90lm x WATT | REDONDO | BLANCO | DÍA | 12 x 12 cm |
| LPR6WS-C | 6W | 120° | 90lm x WATT | REDONDO | BLANCO | CÁLIDA | 12 x 12 cm |
| LPR12WS-D | 12W | 120° | 90lm x WATT | REDONDO | BLANCO | DÍA | 18 x 18 cm |
| LPR12WS-C | 12W | 120° | 90lm x WATT | REDONDO | BLANCO | CÁLIDA | 18 x 18 cm |
| LPR18WS-D | 18W | 120° | 90lm x WATT | REDONDO | BLANCO | DÍA | 22 x 22 cm |
| LPR18WS-C | 18W | 120° | 90lm x WATT | REDONDO | BLANCO | CÁLIDA | 22 x 22 cm |
| LPR25WS-D | 25W | 120° | 90lm x WATT | REDONDO | BLANCO | DÍA | 32 x 32 cm |
| LPR25WS-C | 25W | 120° | 90lm x WATT | REDONDO | BLANCO | CÁLIDA | 32 x 32 cm |
| LPP12WS-D | 12W | 120° | 90lm x WATT | REDONDO | PLATEADO | DÍA | 18 x 18 cm |
| LPP12WS-C | 12W | 120° | 90lm x WATT | REDONDO | PLATEADO | CÁLIDA | 18 x 18 cm |
| LPP18WS-D | 18W | 120° | 90lm x WATT | REDONDO | PLATEADO | DÍA | 22 x 22 cm |
| LPP18WS-C | 18W | 120° | 90lm x WATT | REDONDO | PLATEADO | CÁLIDA | 22 x 22 cm |
| LPP24WS-D | 24W | 120° | 90lm x WATT | REDONDO | PLATEADO | DÍA | 32 x 32 cm |
| LPP24WS-C | 24W | 120° | 90lm x WATT | REDONDO | PLATEADO | CÁLIDA | 32 x 32 cm |
| LPC6WS-D | 6W | 120° | 90lm x WATT | CUADRADO | BLANCO | DÍA | 12 x 12 cm |
| LPC6WS-C | 6W | 120° | 90lm x WATT | CUADRADO | BLANCO | CÁLIDA | 12 x 12 cm |
| LPC12WS-D | 12W | 120° | 90lm x WATT | CUADRADO | BLANCO | DÍA | 18 x 18 cm |
| LPC12WS-C | 12W | 120° | 90lm x WATT | CUADRADO | BLANCO | CÁLIDA | 18 x 18 cm |
| LPC18WS-D | 18W | 120° | 90lm x WATT | CUADRADO | BLANCO | DÍA | 22 x 22 cm |
| LPC18WS-C | 18W | 120° | 90lm x WATT | CUADRADO | BLANCO | CÁLIDA | 22 x 22 cm |
| LPC25WS-D | 25W | 120° | 90lm x WATT | CUADRADO | BLANCO | DÍA | 32 x 32 cm |
| LPC25WS-C | 25W | 120° | 90lm x WATT | CUADRADO | BLANCO | CÁLIDA | 32 x 32 cm |



LPR6WS-D / LPR6WS-C

Panel LED
6W



LPC6WS-D / LPC6WS-C

Panel LED
6W



PLATEADO 12W

LPR12WS-D / LPR12WS-C
LPP12WS-D / LPP12WS-C

Panel LED
12W



LPC12WS-D / LPC12WS-C

Panel LED
12W



PLATEADO 18W

LPR18WS-D / LPR18WS-C
LPP18WS-D / LPP18WS-C

Panel LED
18W



LPC18WS-D / LPC18WS-C

Panel LED
18W



PLATEADO 24W

LPR25WS-D / LPR25WS-C
LPP24WS-D / LPP24WS-C

Panel LED
25W



LPC25WS-D / LPC25WS-C

Panel LED
25W



PANEL

EMPOTRAR LED





Son usadas en cualquier área domestica o de oficina, su presentación es circular y empotrable.

PANEL LED

EMPOTRAR



89%
Ahorro energético

55.000
Horas de vida

Temperatura de color:



LUZ CÁLIDA
2700K

LUZ DÍA
6500K

CONSUME:

3W 6W 12W 18W

LUMINA COMO:

27W 54W 108W 162W

VOLTAJE:
220V - 240V

CRI:
80

IP:
22

CHIP LED:
EPISTAR SMD

No contiene
MERCURIO

No Emite
UV-IR

| CÓDIGO | WATTS | GRADOS | LÚMENES X WATT | FORMA | COLOR | TEMP. DE COLOR | Ø INT. / Ø EXT. |
|-----------|-------|--------|----------------|--------------|--------|----------------|---------------------|
| LPR3WE-D | 3W | 120° | 90lm x WATT | REDONDO | BLANCO | DÍA | Ø 7.9 cm / Ø 9 cm |
| LPR3WE-C | 3W | 120° | 90lm x WATT | REDONDO | BLANCO | CÁLIDA | Ø 7.9 cm / Ø 9 cm |
| LPR6WE-D | 6W | 120° | 90lm x WATT | REDONDO | BLANCO | DÍA | Ø 10 cm / Ø 12 cm |
| LPR6WE-C | 6W | 120° | 90lm x WATT | REDONDO | BLANCO | CÁLIDA | Ø 10 cm / Ø 12 cm |
| LPR12WE-D | 12W | 120° | 90lm x WATT | REDONDO | BLANCO | DÍA | Ø 15.2 cm / Ø 17 cm |
| LPR12WE-C | 12W | 120° | 90lm x WATT | REDONDO | BLANCO | CÁLIDA | Ø 15.2 cm / Ø 17 cm |
| LPR18WE-D | 18W | 120° | 90lm x WATT | REDONDO | BLANCO | DÍA | Ø 20 cm / Ø 22.5 cm |
| LPR18WE-C | 18W | 120° | 90lm x WATT | REDONDO | BLANCO | CÁLIDA | Ø 20 cm / Ø 22.5 cm |
| LPR6WEO-D | 6W | 120° | 90lm x WATT | REDONDO [OCT | BLANCO | DÍA | Ø 9 cm / Ø 11.5 cm |
| LPR6WEO-C | 6W | 120° | 90lm x WATT | REDONDO [OCT | BLANCO | CÁLIDA | Ø 9 cm / Ø 11.5 cm |



LPR3WE-D / LPR3WE-C

Panel LED
3W



LPR6WE-D / LPR6WE-C

Panel LED
6W



LPR12WE-D / LPR12WE-D

Panel LED
12W



LPR18WE-D / LPR18WE-C

Panel LED
18W

**EMPOTRABLE EN
CAJA OCTOGONAL**



LPR6WEO-D / LPR6WEO-C

Panel LED
6W



BIG PANEL LED





Son ideales para hospitales, oficinas y pequeños negocios, reemplazan el fluorescente antiguo de 4x18W. Disponible para empotrar en falso techo y también para colgar con los accesorios de soga.

BIG PANEL LED



89%
Ahorro energético

55.000
Horas de vida

VOLTAJE:
220V - 240V

CRI:
80

IP:
22

CHIP LED:
EPISTAR SMD

Temperatura de color:



48W

5000 LÚMENES | ILUMINA COMO: **432W**

No contiene
MERCURIO

No Emite
UV-IR

CARÁCTERÍSTICAS



Borde de aluminio

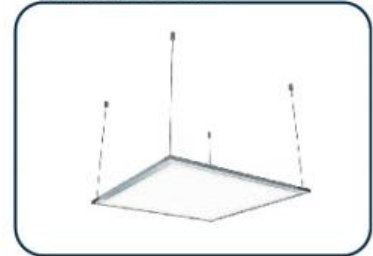
Gran campo de iluminación

No recomendable su uso en condiciones extremas.

| CÓDIGO | WATTS | GRADOS | LÚMENES X WATT | FORMA | TEMP. DE COLOR | MEDIDAS (cm) |
|-----------|-------|--------|----------------|-------------|----------------|--------------|
| LPC48W-D | 48W | 120° | 104lm x WATT | CUADRADO | DÍA | 60 x 60 |
| LPC48W-I | 48W | 120° | 104lm x WATT | CUADRADO | INTERMEDIA | 60 x 60 |
| LPRC48W-D | 48W | 120° | 104lm x WATT | RECTANGULAR | DÍA | 120 x 30 |
| LPRC48W-I | 48W | 120° | 104lm x WATT | RECTANGULAR | INTERMEDIA | 120 x 30 |



Alternativa de uso:



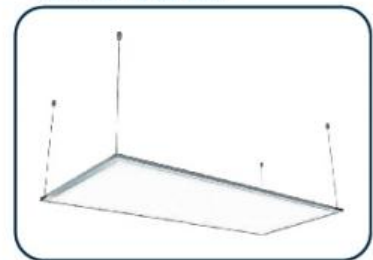
LPR48W-D / LPC48W-C

BIG Panel LED
60x60cm

48W



Alternativa de uso:



LPRC48W-D / LPRC48W-C

BIG Panel LED
120x30cm

48W



FOCO A60 A150
LED





El foco A60 es quien reemplaza al bulbo incandescente tradicional, este tiene todos los beneficios de tener tecnología LED. Su uso generalmente es doméstico y decorativo. A diferencia del A150 que es un foco con mayor potencia, Este foco es especial para espacios que demanden una gran cantidad de luz. Se suele usar en espacios de techo alto.

FOCO LED A60 A150



89%
Ahorro energético

55.000
Horas de vida

VOLTAJE:
220V - 240V

CRI:
80

IP:
22

CHIP LED:
EPISTAR SMD

Temperatura de color:



LUZ CÁLIDA
2700K

LUZ DÍA
6500K

E27



No contiene
MERCURIO

No Emite
UV-IR

6W

600
LÚMENES

ILUMINA COMO:
54W

12W

1200
LÚMENES

ILUMINA COMO:
108W

60W

6600
LÚMENES

ILUMINA COMO:
540W

CARÁCTERÍSTICAS



Base metálica resistente

Policarbonato de calidad

No recomendable su uso en condiciones extremas.

| CÓDIGO | WATTS | GRADOS | BASE | LÚMENES X WATT | TEMP. DE COLOR | MEDIDAS (cm) |
|-----------|-------|--------|------|----------------|----------------|--------------|
| A606W-C | 6W | 270° | E27 | 100lm x WATT | CÁLIDA | 5.7 x 10.3 |
| A606W-D | 6W | 270° | E27 | 100lm x WATT | DÍA | 5.7 x 10.3 |
| A6012W-C | 12W | 270° | E27 | 100lm x WATT | CÁLIDA | 5.7 x 10.3 |
| A6012W-D | 12W | 270° | E27 | 100lm x WATT | DÍA | 5.7 x 10.3 |
| A15060W-C | 60W | 270° | E27 | 110lm x WATT | CÁLIDA | 15.3 x 20 |
| A15060W-D | 60W | 270° | E27 | 110lm x WATT | DÍA | 15.3 x 20 |



A606W-C / A606W-D

Foco LED A60

6W



A6012W-C / A6012W-D

Foco LED A60

12W



A15060W-C / A15060W-D

Foco LED A150

60W



TRACK LIGHT LED





Los TrackLight LED son alimentados por rieles o track. Gracias a su gran potencia lumínica y su ángulo corto, son especiales para enfocar un ítem en específico y resaltar sus características más importantes. Se usan en tiendas por departamentos, supermercador, showrooms, etc.

TRACK LIGHT LED



89%
Ahorro energético

55.000
Horas de vida

VOLTAJE:
220V - 240V

CRI:
80

IP:
22

CHIP LED:
**EPISTAR
COB**

Temperatura de color:



LUZ CÁLIDA
2700K

LUZ DÍA
6500K

CONSUME:

30W

ILUMINA COMO:

3000W

No contiene
MERCURIO

No Emite
UV-IR

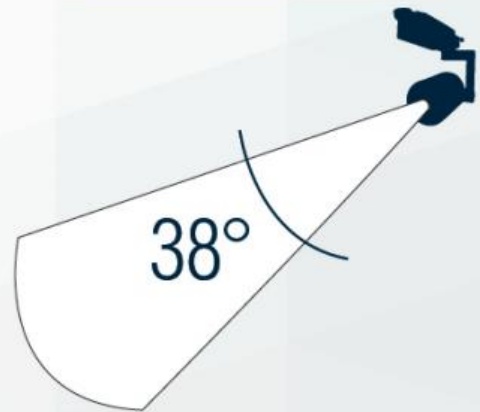
CARÁCTERÍSTICAS

Driver Integrado

Cuerpo de Aluminio



Recomendado para uso
en interiores. Ángulo corto.



| CÓDIGO | WATTS | GRADOS | LÚMENES X WATT | COLOR | TEMP. DE COLOR |
|----------|-------|--------|----------------|-------|----------------|
| LTL30W-C | 30W | 38° | 100lm x WATT | NEGRO | CÁLIDA |
| LTL30W-D | 30W | 38° | 100lm x WATT | NEGRO | DÍA |
| | | | | | |
| | | | | | |



LTL30W-C / LTL30W-D

TrackLight LED

30W



INTERRUPTORES y TOMAS

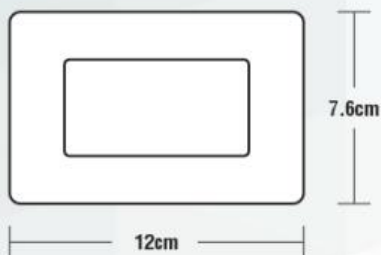




La mejor manera de combinar diseño con funcionalidad. Son seguros y se adaptan a cualquier ambiente gracias a su variedad de colores y modelos. Las tomas son universales con línea a tierra y son completamente personalizables.

INTERRUPTORES y TOMAS

Medidas:



Sistema de toma:



VOLTAJE:
220V - 240V

AMPERAJE:
16A

MÓDULOS:
3

MATERIALES:
**POLICARBONATO
Y COBRE**

| CÓDIGO | COLOR | DESCRIPCIÓN |
|--------|-------|-------------|
|--------|-------|-------------|

| | | |
|-----------|--------|------------------------------|
| PCW-30301 | BLANCO | Int. Simple |
| PC-30301 | MARFIL | Int. Simple |
| PCW-30401 | BLANCO | Int. Simple Conmutable |
| PC-30401 | MARFIL | Int. Simple Conmutable |
| PCW-30302 | BLANCO | Int. Doble |
| PC-30302 | MARFIL | Int. Doble |
| PCW-30402 | BLANCO | Int. Doble Conmutable |
| PC-30402 | MARFIL | Int. Doble Conmutable |
| PCW-30303 | BLANCO | Int. Triple |
| PC-30303 | MARFIL | Int. Triple |
| PCW-30403 | BLANCO | Int. Triple Conmutable |
| PC-30403 | MARFIL | Int. Triple Conmutable |
| PCW-30501 | BLANCO | Regulador de Luz Dimmer 300W |
| PC-30501 | MARFIL | Regulador de Luz Dimmer 300W |
| PCW-30502 | BLANCO | Pulsador de Timbre |
| PC-30502 | MARFIL | Pulsador de Timbre |
| PCW-40301 | BLANCO | Toma Línea a Tierra |
| PC-40301 | MARFIL | Toma Línea a Tierra |
| PCW-40303 | BLANCO | Toma Línea Tierra Doble |
| PC-40303 | MARFIL | Toma Línea Tierra Doble |
| PCW-50301 | BLANCO | Toma Línea Tierra + Int. |

| CÓDIGO | COLOR | DESCRIPCIÓN |
|--------|-------|-------------|
|--------|-------|-------------|

| | | |
|-----------|-----------|--------------------------|
| PC-50301 | MARFIL | Toma Línea tierra + Int. |
| PCW-60600 | BLANCO | Placa Ciega |
| PC-60600 | MARFIL | Placa Ciega |
| PCW-40401 | BLANCO | Toma de TV |
| PC-40401 | MARFIL | Toma de TV |
| PCW-40402 | BLANCO | Toma Telefónico RJ11 |
| PC-40402 | MARFIL | Toma Telefónico RJ11 |
| PCW-40403 | BLANCO | Toma Computadora RJ45 |
| PC-40403 | MARFIL | Toma Computadora RJ45 |
| PCW-60601 | BLANCO | Módulo Ciego |
| PC-60601 | MARFIL | Módulo Ciego |
| PC-70701 | CHAMPAGNE | Placa Metálica |
| PC-70702 | BORDEUX | Placa Metálica |
| PC-70703 | PLATA | Placa Metálica |
| PC-70704 | PELTRE | Placa Metálica |
| PC-70705 | ROBLE | Placa Mate |
| PC-70706 | NARANJA | Placa de Color |
| PC-70707 | CELESTE | Placa de Color |
| PC-70708 | AZUL | Placa de Color |
| PC-70709 | ROSADO | Placa de Color |
| PC-70710 | VERDE | Placa de Color |



Interruptor Simple

PCW-30301 / PC-30301
CONMUTABLE
 PCW-30401 / PC-30401



Interruptor Doble

PCW-30302 / PC-30302
CONMUTABLE
 PCW-30402 / PC-30402



Interruptor Triple

PCW-30303 / PC-30303
CONMUTABLE
 PCW-30403 / PC-30403



Regulador de Luz Dimmer

PCW-30501 / PC-30501
(Soporta 300W)



Pulsador de Timbre

PCW-30502 / PC-30502



Toma. L/Tierra

PCW-40301 / PC-40301



Toma. L/Tierra doble

PCW-40303 / PC-40303



Toma. + Interruptor

PCW-50301 / PC-50301



Placa Ciega

PCW-60600 / PC-60600



Toma. de TV

PCW-40401 / PC-40401



Toma. Telefónico RJ11

PCW-40402 / PC-40402



Toma. Computadora RJ45

PCW-40403 / PC-40403



Módulo ciego

PCW-60601 / PC-60601



Champagne

PC-70701



Bordeaux

PC-70702



Plata

PC-70703



Peltre

PC-70704



Roble

PC-70705



Naranja

PC-70706



Celeste

PC-70707



Azul

PC-70708



Rosado

PC-70709



Verde

PC-70710



Administración y Ventas:

Calle Hefestos 499, Of. 401-402
Salamanca - Ate / Lima Perú
Tel. (01) 717-6942





www.evoliteperu.com